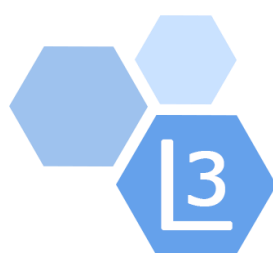


R.T. I. Almaviva S.p.A/ Almawave S.p.A./ Indra Italia S.p.A/Intellera Consulting S.r.l.	Sistema Pubblico di Connettività LOTTO 3
Progetto dei Fabbisogni	SPCL3-GA_ NuovaPiattaformaDWH-ProgettoFabbisogni-1.0



Giustizia Amministrativa

PROGETTO DEI FABBISOGNI

“Servizi di interoperabilità per i dati e di
cooperazione applicativa”

Sistema Pubblico di Connettività - Lotto 3

Nuova piattaforma DWH

Versione 1.0 Data di emissione 11/03/2022	R.T. I. Almaviva S.p.A/ Almawave S.p.A./ Indra Italia S.p.A/ Intellera Consulting S.r.l. Uso pubblico	Pagina 1 di 13
--	---	-------------------

R.T. I. Almaviva S.p.A/ Almawave S.p.A./ Indra Italia S.p.A/Intellera Consulting S.r.l.	Sistema Pubblico di Connettività LOTTO 3
Progetto dei Fabbisogni	SPCL3-GA_ NuovaPiattaformaDWH-ProgettoFabbisogni-1.0



SOMMARIO

1	INTRODUZIONE.....	3
1.1	Premessa.....	3
1.2	Scopo.....	3
1.3	Campo di applicazione.....	3
1.4	Assunzioni.....	3
1.5	Riferimenti.....	4
1.6	Acronimi e glossario.....	4
2	ORGANIZZAZIONE DEL CONTRATTO ESECUTIVO.....	5
3	PROGETTO DI ATTUAZIONE.....	7
3.1	Iterazione 0 – Analisi e Progettazione di alto livello.....	7
3.2	Iterazione 1 – Migrazione flussi verso Data Store e primo Data Mart.....	7
3.3	Iterazione 2 – Sottoinsieme di nuovi flussi verso Data Store e altri due Data Mart.....	7
3.4	Iterazione 3 – Altro sottoinsieme di nuovi flussi verso Data Store e altri tre Data Mart.....	7
3.5	Quadro riassuntivo dei servizi.....	8
3.6	Impegno delle risorse professionali.....	8
3.7	Indirizzo di dispiegamento dei servizi.....	8
3.8	Modalità di esecuzione del collaudo dei servizi.....	9
4	MODALITÀ DI PRESENTAZIONE E APPROVAZIONE DEGLI STATI DI AVANZAMENTO MENSILI.....	10
4.1	Gestione dei SAL Mensili.....	10
4.2	Report di Stato di Avanzamento Mensile.....	10
5	PIANO DI ATTUAZIONE.....	12
5.1	Piano di Lavoro.....	12
5.2	Gestione della Sicurezza.....	12
5.3	Piano di Qualità.....	12
6	DATA DI ATTIVAZIONE.....	13

R.T. I. Almagiva S.p.A/ Almagave S.p.A./ Indra Italia S.p.A/Intellera Consulting S.r.l.	Sistema Pubblico di Connettività LOTTO 3
Progetto dei Fabbisogni	SPCL3-GA_ NuovaPiattaformaDWH-ProgettoFabbisogni-1.0



1 INTRODUZIONE

1.1 PREMESSA

Il Progetto “Nuova piattaforma DWH” si colloca nella più ampia strategia di evoluzione e potenziamento da parte di **Giustizia Amministrativa** del proprio sistema informativo in ambito di processo amministrativo dei fascicoli giudiziari.

Lo scopo del progetto è quello di realizzare un nuovo Data Warehouse finalizzato a costituire un sistema per la raccolta, l’analisi e l’archiviazione dei dati del sistema transazionale SIGA (Sistema Informativo della Giustizia Amministrativa) per consentirne la consultazione e l’utilizzo a fini di analisi, garantendo livelli di affidabilità nonché di disponibilità, riservatezza e integrità della soluzione adeguate alla natura delle attività svolte.

Il presente documento costituisce il Progetto dei Fabbisogni per i servizi richiesti da Giustizia Amministrativa, esso riporta la proposta tecnico ed economica da implementare presso l’Amministrazione sulla base delle richieste contenute nel Piano dei Fabbisogni secondo le modalità tecniche ed i listini previsti nel Contratto Quadro.

1.2 SCOPO

Scopo del documento è documentare e quantificare i servizi richiesti dall’Amministrazione. Si compone di:

- Organizzazione del Contratto
- Progetto di Attuazione
- Modalità di presentazione e approvazione degli stati di avanzamento mensili
- Piano di Attuazione
- Data di Attivazione.

1.3 CAMPO DI APPLICAZIONE

Il documento si applica al progetto SPC lotto 3. In particolare il campo di applicazione riguarderà la necessità di storicizzazione dei dati provenienti dal Sistema Informativo della Giustizia Amministrativa che sarà una funzionalità cardine del nuovo Data Warehouse. Il nuovo DWH consentirà le analisi sui dati attuali ma anche sulla cronologia storica delle modifiche (versione dei dati ad una certa data del passato).

1.4 ASSUNZIONI

Scrivere *Non applicabile* se non ci sono assunzioni.

Versione 1.0 Data di emissione 11/03/2022	R.T. I. Almagiva S.p.A/ Almagave S.p.A./ Indra Italia S.p.A/ Intellera Consulting S.r.l. Uso pubblico	Pagina 3 di 13
--	---	-------------------

R.T. I. Al maviva S.p.A/ Al mawave S.p.A./ Indra Italia S.p.A/Intellera Consulting S.r.l.	Sistema Pubblico di Connettività LOTTO 3
Progetto dei Fabbisogni	SPCL3-GA_ NuovaPiattaformaDWH-ProgettoFabbisogni-1.0

1.5 RIFERIMENTI

Identificativo ¹	Titolo/Descrizione
Contratto Quadro del 31/03/2017 e relativi Allegati	Contratto Quadro del 31/03/2017 relativo all'Appalto dei servizi di interoperabilità per i dati e di cooperazione applicativa (lotto 3) in favore delle PA.
Allegato 5A alla lettera d'invito	Capitolato Tecnico Parte Generale
Allegato 5B alla lettera d'invito	Capitolato Tecnico Lotto 3
cds.cds_pre.REGISTRO UFFICIALE(U).0008841.03-03-2022	Piano dei Fabbisogni ricevuto in data 03/03/2022 Protocollo NR. 0008841

1.6 ACRONIMI E GLOSSARIO

Definizione / Acronimo	Descrizione
AgID	Agenzia per l'Italia Digitale
Consip	Consip S.p.a.
RTI	Raggruppamento Temporaneo d'Impresa
SPC	Sistema Pubblico di Connettività
GA	Giustizia Amministrativa
DWH	Data Warehouse

¹ La sigla x.y identifica la versione del documento; tale sigla, presente nell'identificativo del documento stesso, sottintende la versione ultima dello stesso.

R.T. I. Almaviva S.p.A/ Almawave S.p.A./ Indra Italia S.p.A/Intellera Consulting S.r.l.	Sistema Pubblico di Connettività LOTTO 3
Progetto dei Fabbisogni	SPCL3-GA_ NuovaPiattaformaDWH-ProgettoFabbisogni-1.0

2 ORGANIZZAZIONE DEL CONTRATTO ESECUTIVO

Il RTI si avvale di un modello organizzativo di Cooperazione, che ha come obiettivo quello di soddisfare le richieste di Cooperazione delle Amministrazioni in maniera coordinata e integrata sia a livello di singolo Contratto Esecutivo sia a livello di Contratto Quadro.

Per il Contratto Esecutivo si identificano:

- il Responsabile del Contratto Esecutivo: Emanuele Buonadonna (e.buonadonna@almaviva.it)
- il Responsabile delle funzioni di Project e Risk Management e di Quality Management specifiche per il CE: Graziano Trasarti (g.trasarti@almaviva.it)

La figura seguente rappresenta l'organizzazione prevista per l'esecuzione del contratto.

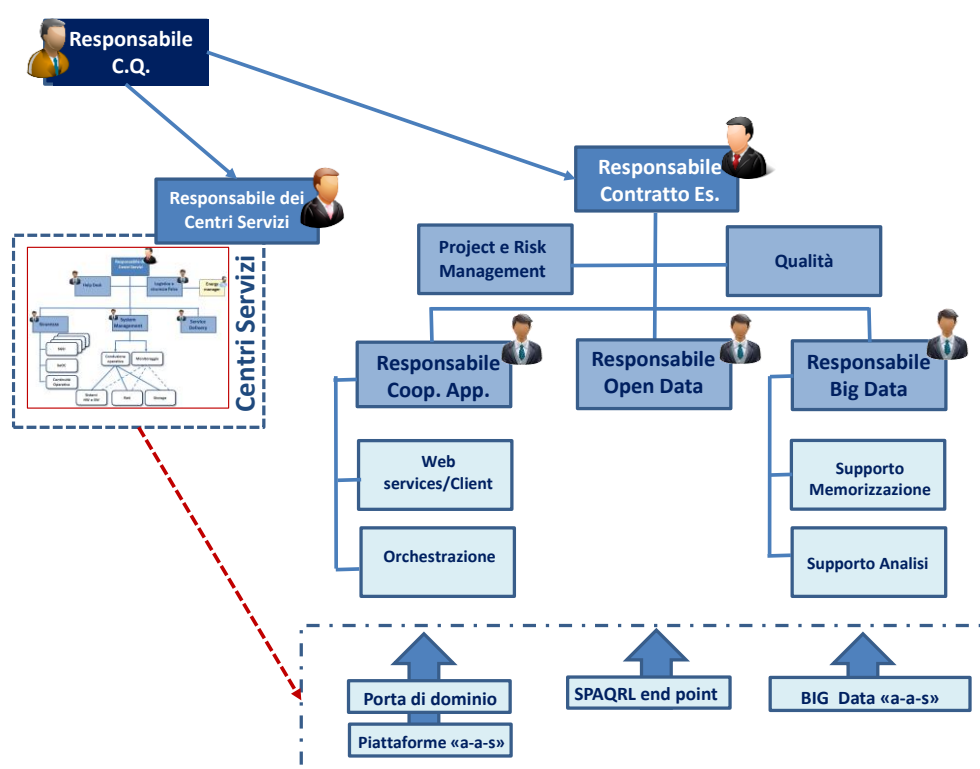


Figura 1

La tabella seguente riporta i nominativi/ruoli dell'organizzazione previsti per i servizi contrattuali erogati.

Versione 1.0	R.T. I. Almaviva S.p.A/ Almawave S.p.A./ Indra Italia S.p.A/ Intellera Consulting S.r.l.	Pagina
Data di emissione 11/03/2022	Uso pubblico	5 di 13

R.T. I. Almaviva S.p.A/ Almawave S.p.A./ Indra Italia S.p.A/Intellera Consulting S.r.l.	Sistema Pubblico di Connettività LOTTO 3
Progetto dei Fabbisogni	SPCL3-GA_ NuovaPiattaformaDWH-ProgettoFabbisogni-1.0

Ruolo	Nome	Cognome	Riferimenti
Responsabile Centro Servizi	Emiliano	Muroni	e.muroni@almaviva.it
Responsabile Cooperazione Applicativa	Maurizio	Cerqua	m.cerqua@almaviva.it
Responsabile Big Data	Maurizio	Cerqua	m.cerqua@almaviva.it

R.T. I. Almaviva S.p.A/ Almawave S.p.A./ Indra Italia S.p.A/Intellera Consulting S.r.l.	Sistema Pubblico di Connettività LOTTO 3
Progetto dei Fabbisogni	SPCL3-GA_ NuovaPiattaformaDWH-ProgettoFabbisogni-1.0

3 PROGETTO DI ATTUAZIONE

I paragrafi che seguono riportano una breve sintesi delle iniziative descritte nel piano dei fabbisogni, e, per ognuna di esse, le stime dimensionali/economiche articolate secondo le modalità di erogazione dei servizi previste contrattualmente per il Lotto 3.

Per realizzare l'obiettivo progettuale espresso nel Piano dei Fabbisogni dell'Amministrazione si adotterà il modello di sviluppo detto incrementale costituito da "iterazioni", ognuna delle quali prevede il rilascio di componenti software distinti, che dovranno essere successivamente integrati fra loro per configurare il sistema finale.

3.1 ITERAZIONE 0 – ANALISI E PROGETTAZIONE DI ALTO LIVELLO

Le attività di questa iterazione hanno lo scopo di realizzare:

- Studio e definizione Architettura;
- Validazione ambienti;
- Progettazione di Alto Livello;
- Definizione template della documentazione tecnica.

3.2 ITERAZIONE 1 – MIGRAZIONE FLUSSI VERSO DATA STORE E PRIMO DATA MART

Le attività di questa iterazione hanno lo scopo di realizzare:

- Migrazione e arricchimento dei flussi ETL as-is verso il nuovo DWH, per popolare il Layer Data Store;
- Realizzazione primo Data Mart, con relativi flussi di elaborazione;
- Adeguamento primo slot di Reports as-is per acquisizione dati dal nuovo DWH.

3.3 ITERAZIONE 2 – SOTTOINSIEME DI NUOVI FLUSSI VERSO DATA STORE E ALTRI DUE DATA MART

Le attività di questa iterazione hanno lo scopo di realizzare:

- Realizzazione di un sottoinsieme di nuovi flussi ETL verso il nuovo DWH, per popolare il Layer Data Store;
- Realizzazione di due Data Mart, con relativi flussi di elaborazione;
- Adeguamento secondo slot di Reports as-is per acquisizione dati dal nuovo DWH.

3.4 ITERAZIONE 3 – ALTRO SOTTOINSIEME DI NUOVI FLUSSI VERSO DATA STORE E ALTRI TRE DATA MART

Le attività di questa iterazione hanno lo scopo di realizzare:

- Realizzazione di un altro sottoinsieme di nuovi flussi ETL verso il nuovo DWH, per popolare il Layer Data Store;
- Realizzazione di tre Data Mart, con relativi flussi di elaborazione;
- Adeguamento terzo slot di Reports as-is per acquisizione dati dal nuovo DWH.

Versione 1.0	R.T. I. Almaviva S.p.A/ Almawave S.p.A./ Indra Italia S.p.A/ Intellera Consulting S.r.l.	Pagina
Data di emissione 11/03/2022	Uso pubblico	7 di 13

R.T. I. Almaviva S.p.A/ Almawave S.p.A./ Indra Italia S.p.A/Intellera Consulting S.r.l.	Sistema Pubblico di Connettività LOTTO 3
Progetto dei Fabbisogni	SPCL3-GA_ NuovaPiattaformaDWH-ProgettoFabbisogni-1.0

3.5 QUADRO RIASSUNTIVO DEI SERVIZI

Si riporta di seguito la tabella con il dettaglio dei servizi previsti con relativi importi (al netto di IVA):

						Importo contrattualizzato
						789.980,00 €
codice servizio	codice servizio	Nome Servizio	Metrica di pricing	prezzo unitario (€)	Quantità contrattualizzata	Importo contrattualizzato
L3.S2		Realizzazione interfacce web services				
	L3.S2.1	Sviluppo singola operation	operation	3.000,00 €	145	435.000,00 €
L3.S3		Realizzazione client per la fruizione dei servizi				
	L3.S3.1	Sviluppo singolo FP	FP	140,00 €	1300	182.000,00 €
L3.S6		Servizio di supporto memorizzazione dei Big Data				
	L3.S6.1	Assessment	gg/pp	267,50 €	542	144.985,00 €
	L3.S6.7	Singola istanziazione sistema di gestione on premise	istanziazione	490,00 €	6	2.940,00 €
L3.S7		Servizio di supporto all'analisi dei Big Data				
	L3.S7.1	Fase 1. Valutazione	gg/pp	267,00 €	30	8.010,00 €
	L3.S7.4	Fase 3. Formulazione del modello di analisi	gg/pp	243,50 €	70	17.045,00 €

3.6 IMPEGNO DELLE RISORSE PROFESSIONALI

Il mix delle risorse professionali impegnate nelle attività tiene conto delle necessita progettuali e delle scelte tecnologiche espresse dall'Amministrazione nel piano dei fabbisogni.

3.7 INDIRIZZO DI DISPIEGAMENTO DEI SERVIZI

Il Centro Servizi del RTI può essere considerato a tutti gli effetti un Data Center "virtuale" ed è costituito dalle sedi che le aziende del RTI hanno attivato per la erogazione di tutti i servizi previsti dall'Accordo quadro SPC.

Il Centro Servizi è organizzato su 4 sedi (cfr. tabella seguente) dislocate sul territorio italiano: tre della mandataria Almaviva che ospitano sia il personale sia l'infrastruttura dedicata alle Amministrazioni contraenti, una di Indra che prevede la presenza del solo personale.

Sede	Azienda RTI	Data Center	Indirizzo	Mq totali
Casal Boccone	Almaviva	✓	via di Casal Boccone 188/190 - Roma	34.800
Scalo Prenestino	Almaviva	✓	via dello Scalo Prenestino 15 - Roma	11.200
Missaglia	Almaviva	✓	via Missaglia 98 - Milano	10.800
Monza	Indra		via Monza 338 - Milano	800

I servizi oggetto del presente Progetto saranno erogati secondo le modalità previste dal Contratto Quadro, mentre saranno erogati dal Centro Servizi i **Servizi Trasversali** a supporto, qui di seguito elencati:

- Sistema di Controllo dei livelli di Servizio (SLAM);
- Portale di Governo della Fornitura (PGF);

Versione 1.0	R.T. I. Almaviva S.p.A/ Almawave S.p.A./ Indra Italia S.p.A/ Intellera Consulting S.r.l.	Pagina
Data di emissione 11/03/2022	Uso pubblico	8 di 13

R.T. I. Al maviva S.p.A/ Al mawave S.p.A./ Indra Italia S.p.A/Intellera Consulting S.r.l.	Sistema Pubblico di Connettività LOTTO 3
Progetto dei Fabbisogni	SPCL3-GA_ NuovaPiattaformaDWH-ProgettoFabbisogni-1.0

■ Help Desk (HD).

In particolare l'infrastruttura di Help Desk sarà ospitata nel Centro Servizi, mentre il personale di I livello opererà da postazioni presenti presso una sede del Gruppo Al mavivA e il personale di II livello opererà da postazioni presenti presso le sedi del RTI.

Vanno inoltre ricordati i **Servizi di gestione** necessari al buon funzionamento del Centro Servizi:

- *Gestione della sicurezza dei Data Center*, consiste messa in opera delle misure di tipo fisico, logico ed organizzativo atte ad assicurare in corso d'opera il mantenimento dei livelli di sicurezza coerenti con le politiche e con gli impegni assunti nei contratti e formalizzati nelle specifiche di servizio/configurazioni di servizio.
- *Monitoraggio e controllo dei sistemi e della rete*, consiste nell'utilizzo dell'infrastruttura hardware e software di base a supporto delle verifiche sulla disponibilità delle risorse dell'ambiente elaborativi e della rete e successivi controlli sui Log.
- *Gestione dei Backup dei sistemi del Centro Servizi*, consiste nell'utilizzo della infrastruttura a supporto della applicazione delle politiche di backup e nel salvataggio in ambienti sicuri dei supporti utilizzati.

3.8 MODALITÀ DI ESECUZIONE DEL COLLAUDO DEI SERVIZI

I servizi oggetto del presente Progetto dei fabbisogni saranno sottoposti ad un collaudo "sul campo" da parte dell'Amministrazione, che eseguirà i test previsti dal RTI nelle Specifiche di collaudo ed ogni altro test che riterrà opportuno.

Al termine sarà redatto un Verbale di Collaudo con il dettaglio di quanto effettuato e gli esiti.

È responsabilità del RTI fornire personale e documentazione necessaria all'esecuzione del collaudo.

R.T. I. Al maviva S.p.A/ Al mawave S.p.A./ Indra Italia S.p.A/Intellera Consulting S.r.l.	Sistema Pubblico di Connettività LOTTO 3
Progetto dei Fabbisogni	SPCL3-GA_ NuovaPiattaformaDWH-ProgettoFabbisogni-1.0

4 MODALITÀ DI PRESENTAZIONE E APPROVAZIONE DEGLI STATI DI AVANZAMENTO MENSILI

4.1 GESTIONE DEI SAL MENSILI

Gli stati di avanzamento mensili costituiscono lo strumento mediante il quale il RTI tiene informata l'Amministrazione su tutte le attività che costituiscono il provisioning dei servizi da erogare (dal sopralluogo fino al collaudo finale e la relativa migrazione) e, successivamente, sullo stato di funzionamento e la qualità dei servizi stessi.

A tale scopo il Fornitore ed il RTI attivano un servizio di project management consistente nella pianificazione, gestione e verifica delle attività mirate al completamento del progetto.

Il project manager del Fornitore si confronterà con il responsabile di progetto nominato dall'Amministrazione per la definizione ed esecuzione delle attività.

I report saranno prodotti con cadenza mensile e consegnati all'Amministrazione secondo una modalità di comunicazione definita tra RTI ed Amministrazione.

4.2 REPORT DI STATO DI AVANZAMENTO MENSILE

Per quanto concerne le attività legate all'implementazione dei servizi, il flusso comunicativo può essere sintetizzato come segue:

- il project manager del RTI invia, mediante E-mail, il report SAL all'Amministrazione;
- l'Amministrazione, nella persona del suo responsabile di progetto, analizza, congiuntamente con il project manager del fornitore, la situazione di avanzamento, le eventuali modifiche rispetto al piano operativo previsto e le contromisure che il fornitore intende mettere in atto per recuperare gli eventuali ritardi verificatisi.
- Il responsabile dell'Amministrazione approva il report mediante comunicazione e-mail verso il fornitore.

Il report di Stato di Avanzamento Mensile contiene le seguenti informazioni:

- Avanzamento/Rispetto dei tempi previsti nel piano di attivazione;
- Eventuali ripianificazioni;
- Esito Tracking sui rischi;
- Esito dei test interni;
- Esito collaudi effettuati;
- Change emersi nel periodo;

Versione 1.0 Data di emissione 11/03/2022	R.T. I. Al maviva S.p.A/ Al mawave S.p.A./ Indra Italia S.p.A/ Intellera Consulting S.r.l. Uso pubblico	Pagina 10 di 13
--	---	--------------------

R.T. I. Al maviva S.p.A/ Al mawave S.p.A./ Indra Italia S.p.A/Intellera Consulting S.r.l.	Sistema Pubblico di Connettività LOTTO 3
Progetto dei Fabbisogni	SPCL3-GA_ NuovaPiattaformaDWH-ProgettoFabbisogni-1.0

- Azioni correttive/preventive applicate;
- Varie ed eventuali.

Tutti gli stati di avanzamento sono soggetti ad approvazione da parte dell'Amministrazione.

Nella fase di erogazione dei servizi il RTI manterrà la produzione mensile del SAL, orientati più a definire l'andamento della erogazione, in termini di:

- Indicazioni su possibili problemi o anomalie eventualmente verificatisi;
- Proposte di modifiche/aggiornamenti da apportare;
- Proposte eventuali ottimizzazioni/migliorie da apportare all'organizzazione dei processi definiti;
- Varie ed eventuali.

Tali informazioni possono essere fornite utilizzando il template SPCL3-TMP-SALMensile-1.0.

R.T. I. Al maviva S.p.A/ Al mawave S.p.A./ Indra Italia S.p.A/Intellera Consulting S.r.l.	Sistema Pubblico di Connettività LOTTO 3
Progetto dei Fabbisogni	SPCL3-GA_ NuovaPiattaformaDWH-ProgettoFabbisogni-1.0

5 PIANO DI ATTUAZIONE

5.1 PIANO DI LAVORO

L'amministrazione e il fornitore concordano che la pianificazione di dettaglio sarà approvata di volta in volta nel corso dell'esecuzione del contratto esecutivo.

5.2 GESTIONE DELLA SICUREZZA

Il documento SPCL3-SEC-Documento Programmatico sulla Sicurezza (DPS)-3.2.docx è il riferimento alle politiche di sicurezza implementate dal RTI per SPC lotto 3.

Relativamente agli specifici progetti sviluppati nell'ambito dei servizi richiesti dall'Amministrazione, sarà implementato nel progetto il profilo di sicurezza per la riservatezza dei dati nonché le misure per soddisfarlo.

5.3 PIANO DI QUALITÀ

Il documento SPCL3-GEN-PianoQualitaGenerale-2.4.docx è il piano di qualità di riferimento per il presente progetto.

R.T. I. Al maviva S.p.A/ Al mawave S.p.A./ Indra Italia S.p.A/Intellera Consulting S.r.l.	Sistema Pubblico di Connettività LOTTO 3
Progetto dei Fabbisogni	SPCL3-GA_ NuovaPiattaformaDWH-ProgettoFabbisogni-1.0

6 DATA DI ATTIVAZIONE

La data stimata di attivazione dei servizi contrattualizzati è il 24/03/2022.

Versione 1.0 Data di emissione 11/03/2022	R.T. I. Al maviva S.p.A/ Al mawave S.p.A./ Indra Italia S.p.A/ Intellera Consulting S.r.l. Uso pubblico	Pagina 13 di 13
--	---	--------------------